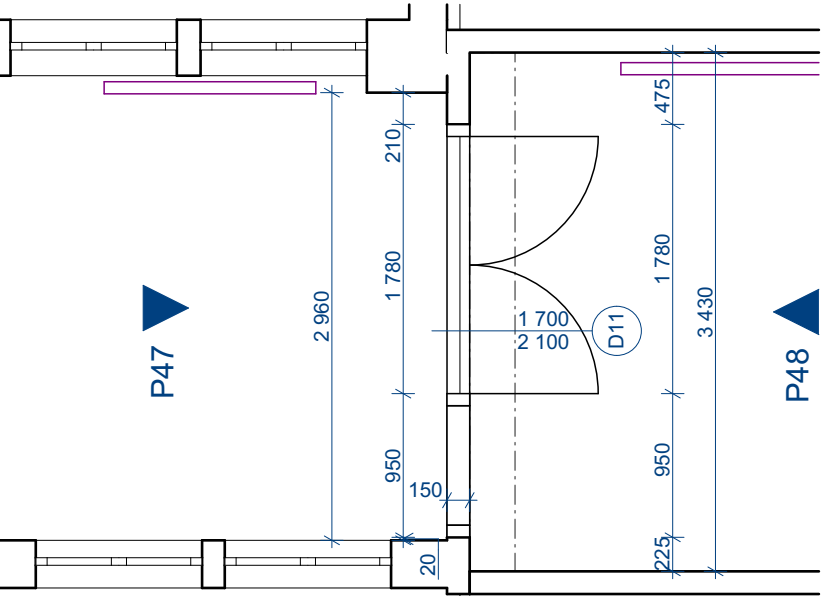


Nový stav - Dveře D11

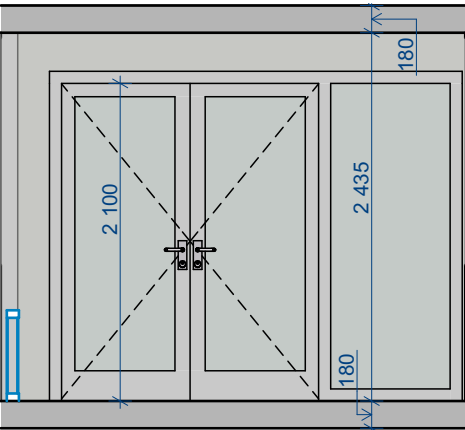
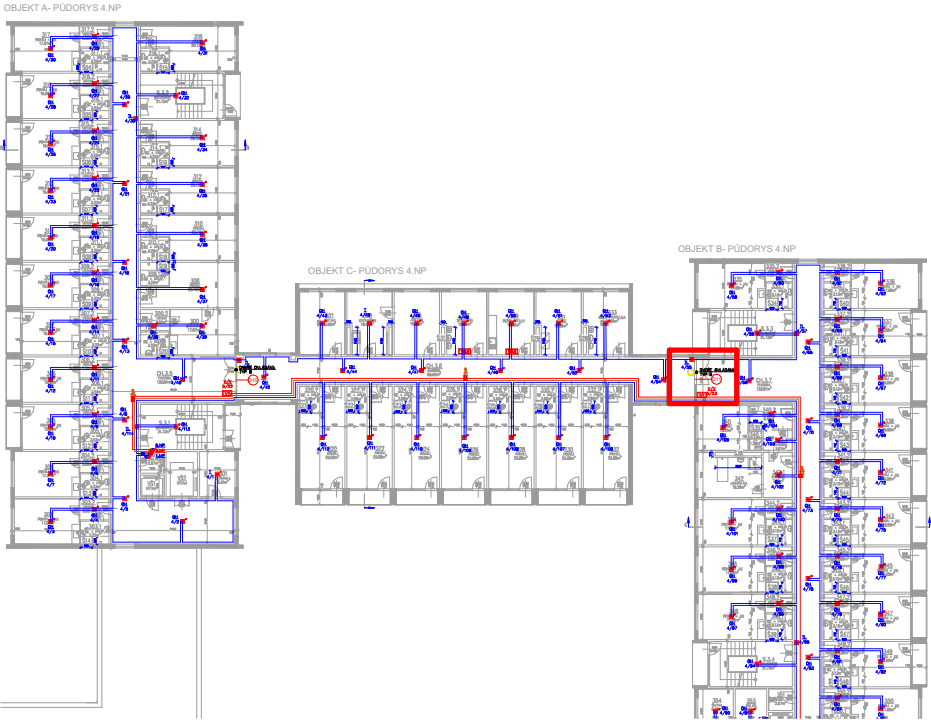
4. NP



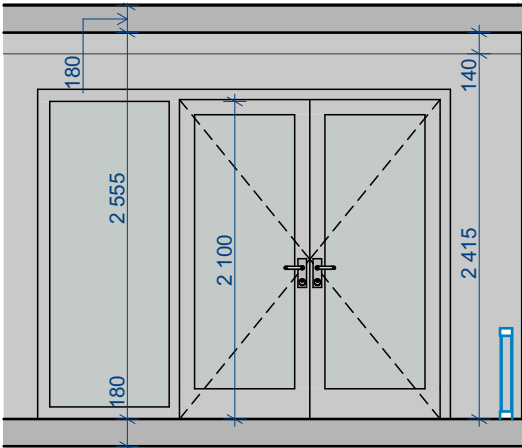
D11 4. NP Dveře D11 1:50

D11

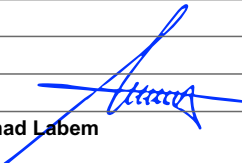


- dveře dvoukřídlé o celkových rozměrech 1700/2100 mm opatřeny samozavíračem, kouřotěsné, napojené na EPS požární odolnost min. 60 minut, koordinace zavírání křídel, prosklené, trvale otevřené = uzavření dveří signálem EPS
- boční světlík 950/2100 mm - musí být dodrženy stejné vlastnosti jako u dveří
- je počítáno s šířkou rámu - 80 mm
- u dveří napojených na EPS - koordinační lišta bude vybavena přídržnými magnety křídel v poloze otevřeno, které uvolní přerušení napájení z EPS pouze v případě požárního poplachu.



P47 Pohled Dveře D11 1:50



P48 Pohled Dveře D11 1:50

ved. ateliéru	Petr Andrejkovič			PRO-DESIGN 2013		
zodp. projektant	Petr Andrejkovič					
vypracoval	Petr Andrejkovič					
investor	Statutární město Ústí nad Labem Velká Hradební 2336/8 400 01 Ústí nad Labem					
místo	k.ú. Ústí nad Labem					
kraj	Ústecký					
			Petr Andrejkovič projektová a inženýrská činnost Masarykova 3502/93b, 400 01 Ústí nad Labem info@pd13.cz, tel. +420 731 459 016			
stupeň	DSP	Výměna chodbových dveří, DS Krásné Březno Rozcestí 798/9			čkait	
datum	04/25					
č. zakázky	2503					
		Vzorový výkres - nový stav			měřitko	č. výkresu
					1:50	D.1.2.12